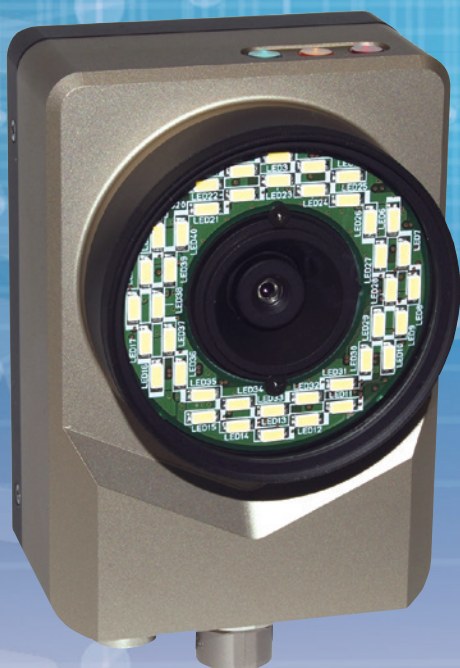


シンプルでコンパクトなビジョンセンサー

SimPrun



■ ロボットビジョンシステムに最適

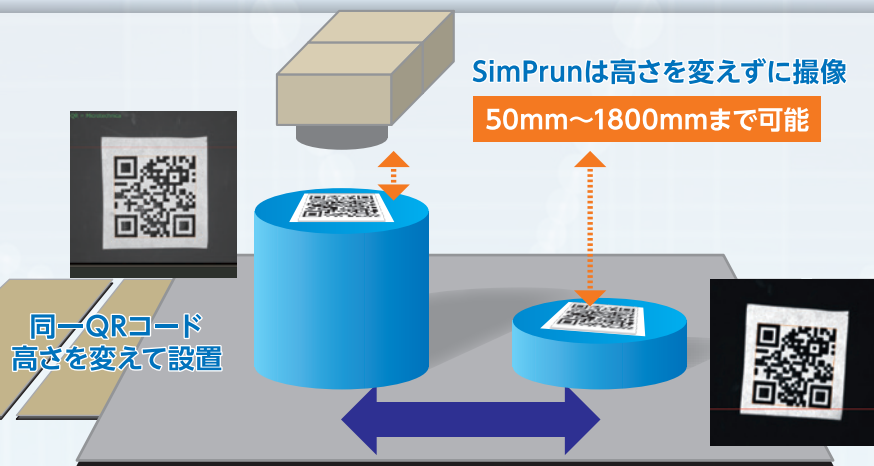
■ 小型、軽量、照明、レンズを内蔵

■ 画像処理ライブラリ
「Adaptive Vision」に対応

■ Ethernetでノートパソコンで
制御可能

■ MECHATROLINKⅢに対応(予定)

MICRO-TECHNICA



専用アプリ (ロボットビジョン用途)
 : 位置決め、位置検出、位置合わせ、QRコード読取キズ・カケ検出
 開発中 : 文字読取、寸法測定、サイズ分類ect.

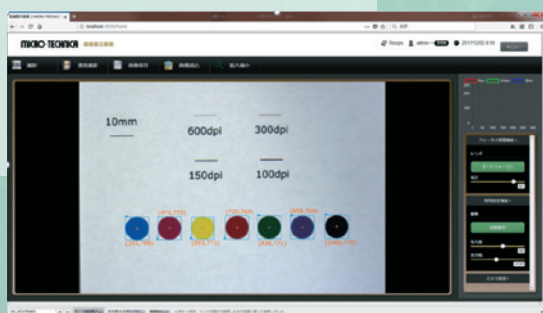
Adaptive Vision

Machine Vision Software and Libraries

■ アプリ開発ツール

AdaptiveVision の開発システム
 多彩な画像処理アルゴリズム
 OpenCV使用可能

Web アプリケーション



■ 標準搭載

AdaptiveVision のランタイム
 Webアプリケーション
 レンズ・照明制御
 通信制御

■ 本体ハードウェア部

CPU	ARM A9 Quad Core (1.2GHz)
OS	組込Linux
カメラ	CMOSイメージセンサ (1.3Mpixel) グローバルシャッター 液体レンズ (フォーカス制御)
照明	LEDストロボ (4分割制御)
通信	MECHATROLINK III Ethernet
I/O	トリガ入力など
電源	DC電源

*本仕様は予告なく変更することがあります (2018年5月)